

Inden indlæggelse på PHD

Patientvejledning

074





Velkommen

Hos PrivatHospitalet Danmark kommer vores kunder altid i første række. Som kunde hos os oplever du en høj faglig kvalitet og tidssvarende faciliteter, hvor dit behandlingsforløb er vores første prioritet.

PrivatHospitalet Danmark har eksisteret siden 1991 og er i dag Danmarks største privatejede danske hospital. Hospitalet bliver til dagligt drevet af hospitalschef Bettina Hardt-Madsen.

Vi råder over operationsstuer, ambulatorier og sengepladser. Vi har kompetente specialister tilknyttet inden for hver deres speciale, alle er overlæger med lang og veldokumenteret ekspertise inden for deres område.

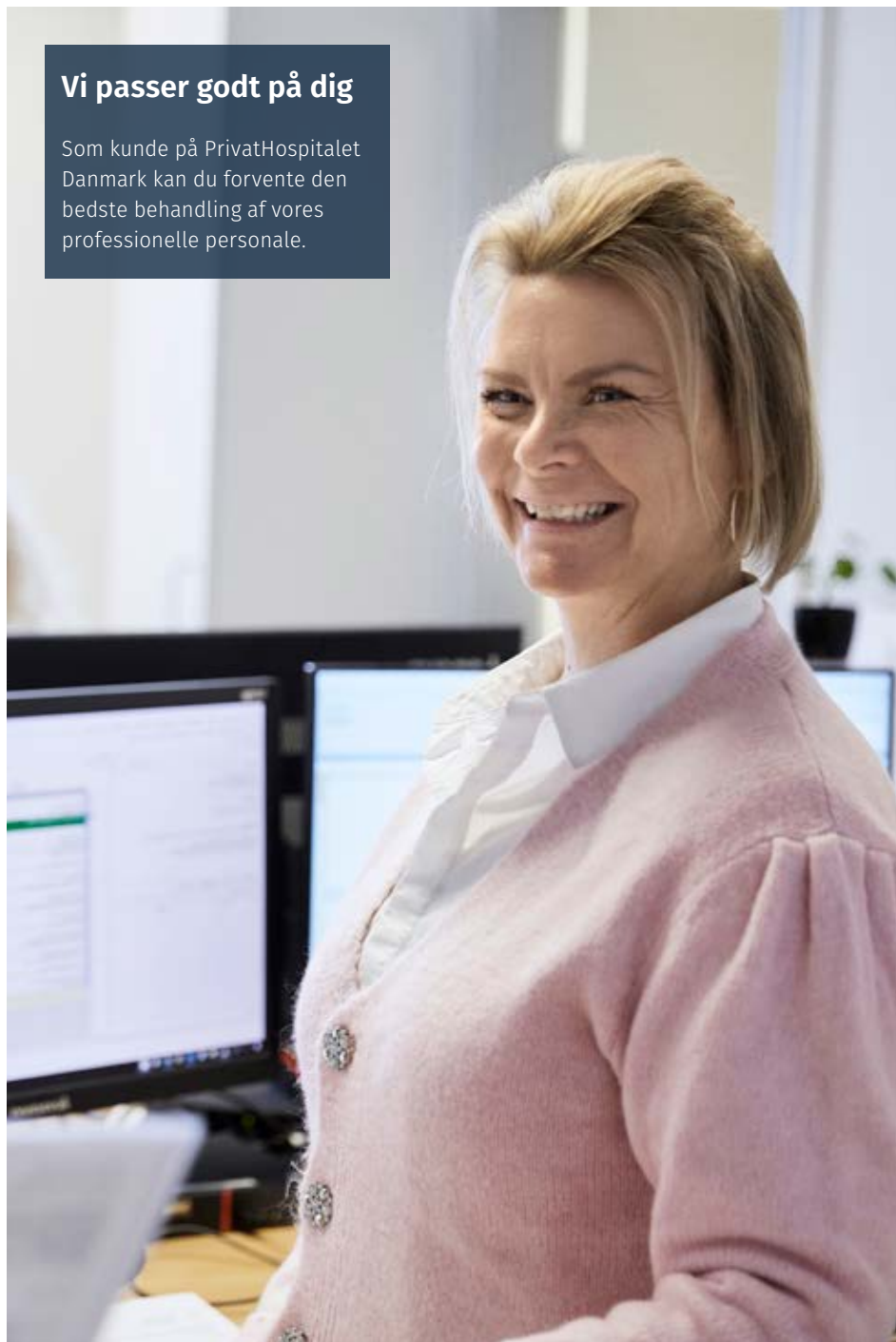
Hospitalet råder endvidere over moderne røntgenudstyr, således at næsten alle former for billeddiagnostik kan foretages på stedet, og vi har derudover det nyeste medicotekniske udstyr.

Har du spørgsmål vedrørende din operation eller andet, som vi kan hjælpe dig med, er du altid velkommen til at kontakte os.

Bettina Hardt-Madsen
Hopitalschef

Vi passer godt på dig

Som kunde på PrivatHospitalet Danmark kan du forvente den bedste behandling af vores professionelle personale.



Indkaldelse

I din indkaldelse til operation på Privathospitalet Danmark får du oplyst et mødetidspunkt, hvor du skal møde.

Medicinindtagelse

På operationsdagen skal du tage din vanlige morgenmedicin, medmindre der er truffet anden aftale med kirurgen eller anæstesi-lægen. Medbring din medicin, hvis du skal overnatte på hospitalet.

Der gælder særlige regler for blodfortyndende medicin samt medicin og kosttilskud, som kan påvirke blodets størkningsevne.

Før en operation skal du følge nedenstående retningslinjer for pausering med blodfortyndende medicin:

Hjertemagnyl, gigtpreparater f.eks. Ibuprofen.....	3 dage
Xarelto, Eliquis	3 dage
Pradaxa, Lixiana	4 dage
Marevan, Brilique	5 dage
Clopidogrel, Efiënt	7 dage
Fiskeolie, hvidlødspiller, ginseng,	7 dage

Ved enkelte operationer vil kirurgen evt. anbefale kortere medicinpauser.

For de enkelte operationer kan der gælde særlige regler for indtagelse af medicin. Derfor er det vigtigt, at du får oplyst, hvad der gælder i dit tilfælde. For en sikkerheds skyld skal du altid spørge, hvis du er i tvivl!

Du må ikke spise 6 timer før din operation

Der er vigtigt, at du er fastende før bedøvelsen, hvilket betyder, at du intet må spise 6 timer før operationen. Du må derimod gerne drikke vand eller sød saft indtil 2 timer før mødetidspunktet.

Medbring

Toiletartikler, eventuelt letsiddende tøj samt komfortable og "skridsikre" sko. Du er velkommen til at medbringe mobil, computer og lignende.

NB! Du bedes venligst efterlade smykker og andre værdigenstande hjemme.

Ankomst

Du skal henvende dig i receptionen på PrivatHospitalet Danmark, og køre dit sygesikringskort gennem vores kortlæser. Herefter vil du blive hentet af en sygeplejerske, som vil vise dig til rette på sengestuen og vejlede dig i, hvad der videre skal ske.

Du vil før operationen blive tilset af såvel narkoselægen som den kirurg, der skal operere dig, hvor du har mulighed for at få svar på eventuelle spørgsmål.



Vores personale

Vi ansætter kun højt kvalificeret og fagligt kompetent personale. Det gælder både inden for vores speciallæger, sygeplejersker og det administrative personale.



Efter operationen

Efter operationen bliver du kørt tilbage på din sengestue. Først få du tilbudt lidt at drikke og senere et let måltid. Lægen, der har opereret dig, vil tilse og informere dig om indgrebet samt det videre forløb.

Smertebehandling

Du vil få den nødvendige smertestillende behandling i hele indlæggelsestiden. Det er dog en god idé at anskaffe almindelig smertestillende håndkøbsmedicin som for eksempel Panodil, Ipren eller Kodimagnyl, som du kan supplere med, når du kommer hjem.

Besøgstid

Der er ikke mulighed for at få pårørende på besøg under indlæggelsen. Kun børn samt voksne med særlige behov kan medbringe pårørende under forløbet.

Dine nærmeste pårørende kan naturligvis ringe når som helst, hvis de føler behov for at høre til din tilstand på tlf. 39 64 19 49. Sygeplejepersonalet kan også hjælpe dig med at give besked til eventuelle pårørende. Du er velkommen til at medbringe og anvende din mobiltelefon under din indlæggelse.

Om sengeafdelingen

Alle stuerne er forsynet med fladskærms-TV og gratis WIFI. Du kan logge ind på vores netværk som hedder: PHD GUEST. Wifi-koden er: 1814081515.

Ved udskrivelsen

Lægen, der har opereret dig, vil inden din udskrivelse komme forbi og informere dig om:

- Eventuel viderebehandling
- Kontrol
- Eventuel fjernelse af tråde
- Medicin
- Tidspunkt for genoptagelse af arbejde osv.

Vi gør os umage for at sikre, at dit ophold på PrivatHospitalet Danmark bliver en positiv oplevelse med behandling af høj kvalitet samt dygtig og omsorgsfuld pleje.

Kontakt

Har du spørgsmål, er du velkommen til at ringe eller skrive til os:
tlf. 39 64 19 49 eller info@phdanmark.dk.

Forplejning

Har du specielle krav til kosten i form af diæter eller allergier, beder vi dig kontakte os i god tid inden indlæggelsen.

Transport

Du skal selv arrangere transport til og fra PrivatHospitalet Danmark. Du ikke selv køre bil før tidligst næste dag.

Komplikationer eller spørgsmål?

Opstår der komplikationer eller har du i øvrigt spørgsmål før og efter operationen, kan du henvende dig til PrivatHospitalet Danmark.

Hvis der opstår komplikationer udenfor ambulatoriets åbningstid, skal du kontakte egen læge eller 1813.



PrivatHospitalet Danmark tilbyder specialistbehandling inden for følgende specialer:

- Akupunktur
- Albuesmerter
- Ankelsmerter
- Anæstesi
- Astma, allergi og lungesygdomme
- Fodsmarter
- Gynækologi
- Helbredsundersøgelser
- Hjerteklinik
- Hoftesmerter
- Hovedpine/migræne
- Hudsygdomme
- Håndsmarter
- Indlæggelse
- Knæsmarter
- Kosmetiske behandlinger
- Kroniske smarter
- Mave og tarm
- Medicinske sygdomme
- MR-scanning
- Neurofysiologi
- Neurologi
- Ortopædkirurgi
- Plastikkirurgi
- Reumatolog
- Rygsmerter
- Røntgen og scanning
- Skuldersmerter
- Slidgigt
- Sportsskader
- Svimmelhed
- Urologi



PrivatHospitalet Danmark • Jægersborg allé 14 • 2920 Charlottenlund • Tlf.: 3964 1949
info@phdanmark.dk • www.phdanmark.dk